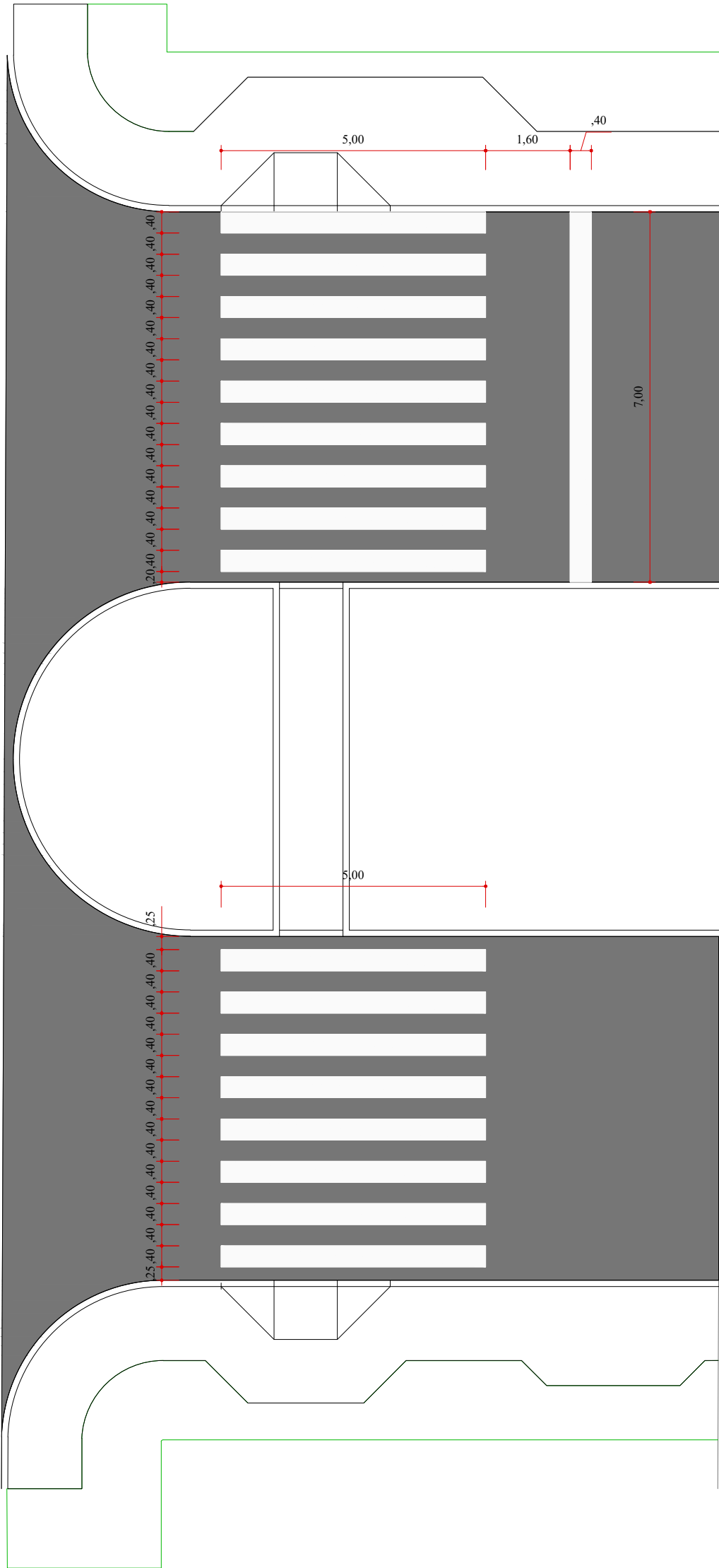
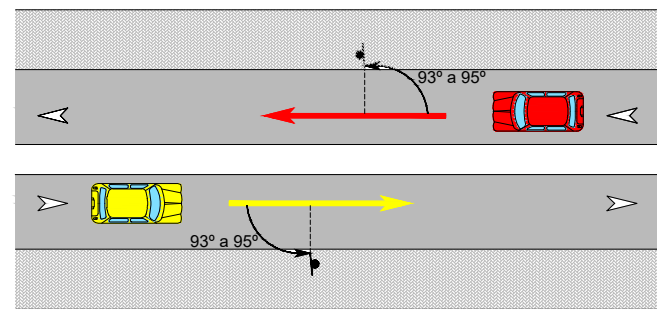


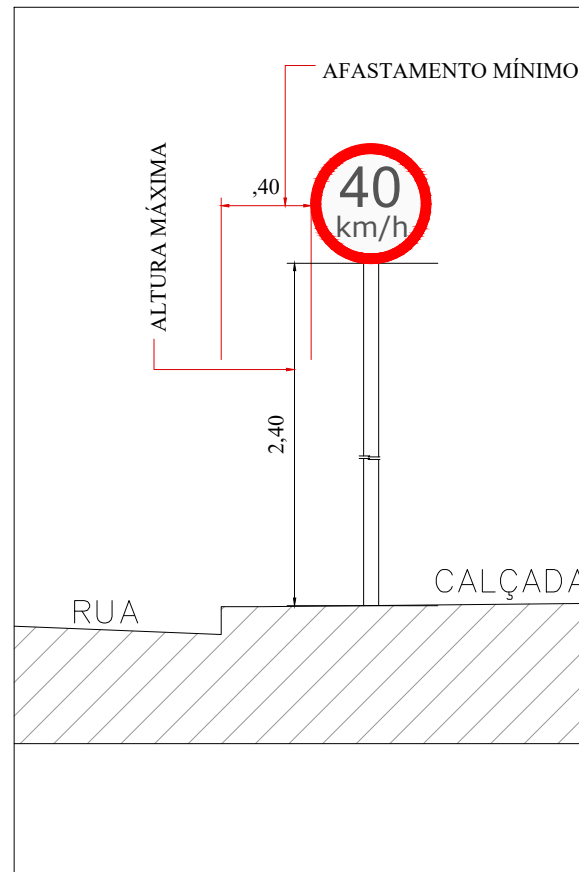
**PLANTA DE SINALIZAÇÃO HORIZONTAL E VERTICAL**  
Escala: 1/250  
ÁREA FAIXA BRANCA - PRANCHA 03-04 = 155,26m²



**DETALHE PINTURA**  
Escala: 1/100



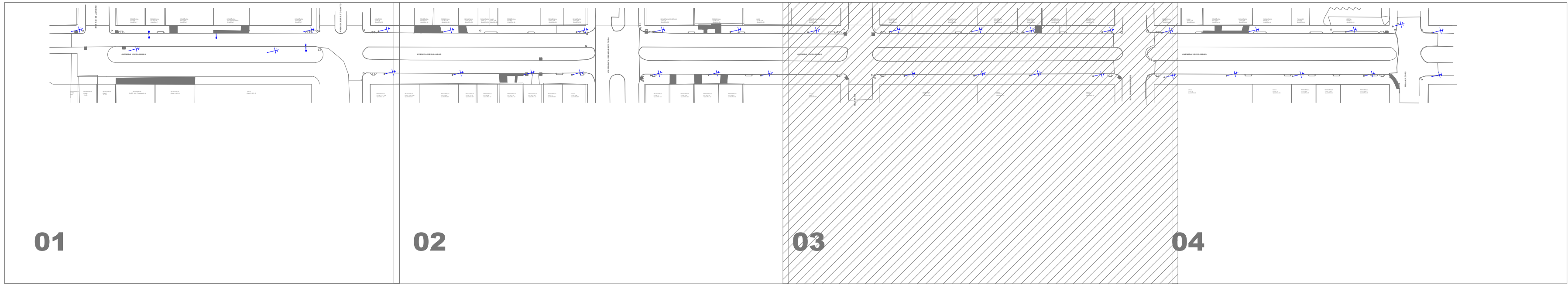
**POSICIONAMENTO NA VIA**  
Escala: 1/500



**DETALHE POSIÇÃO DE PLACA**  
Escala: 1/25

MODELO	CÓDIGO	m²/UNID.	QUANT.
	R19/40	0,20	02

- Muros
- Bocas de Lobo Existentes
- Bocas de Lobo 01 - BL
- Bocas de Lobo 02 - BL
- Pontos de Verificação - PV
- Alinhamento de Quadra
- Meio-Fio Existente
- Meio-Fio à Relocar
- Poste Alta Tensão
- Poste Iluminação Pública
- Asfalto Existente



**LOCALIZAÇÃO DO TRECHO**  
SEM ESCALA

APROVAÇÃO DO MUNICÍPIO

APROVAÇÃO DA SAÚDE PÚBLICA

PROJETO

**PROJETO SINALIZAÇÃO VIÁRIA HORIZONTAL E VERTICAL**

**Município de Capanema - Paraná**  
**RECAPEAMENTO ASFÁLTICO EM CBUQ**  
Avenida Ubirajaras entre Rua Alagoas e Rua Rio de Janeiro - Bairro Santa Cruz - Capanema Pr.

CONTEÚDO:

Planta Sinalização Horizontal e Vertical, Detalhe Pintura, Detalhe Posição da Placa e Posição na Via, Localização do Trecho

RESPONSÁVEL TÉCNICO:

RUBENS L.R. SOUZA  
CREA RS-88796-0  
ENGENHEIRO CIVIL E DE SEGURANÇA DO TRABALHO

ÁREA TOTAL:

8.904,64m²

ESCALA:

Indicada

DATA:

Setembro 2025

LOGRADOURO:

Avenida Ubirajaras

Nº CHÁQUELOTE:

1

Nº GLEBA/QUADRA:

1

SETOR:

N.E./S.E.

QUARTO/COLÔNIA:

Bairro Santa Cruz

DESENHISTA:

EVANDRO CESAR MALINSKI

PRANCHA:

03-04

COORDENADA:

25° 42' 20" S 51° 42' 20" W

PROJETO:

25° 42' 20" S 51° 42' 20" W

PROJETO:

25° 42' 20" S 51° 42' 20" W